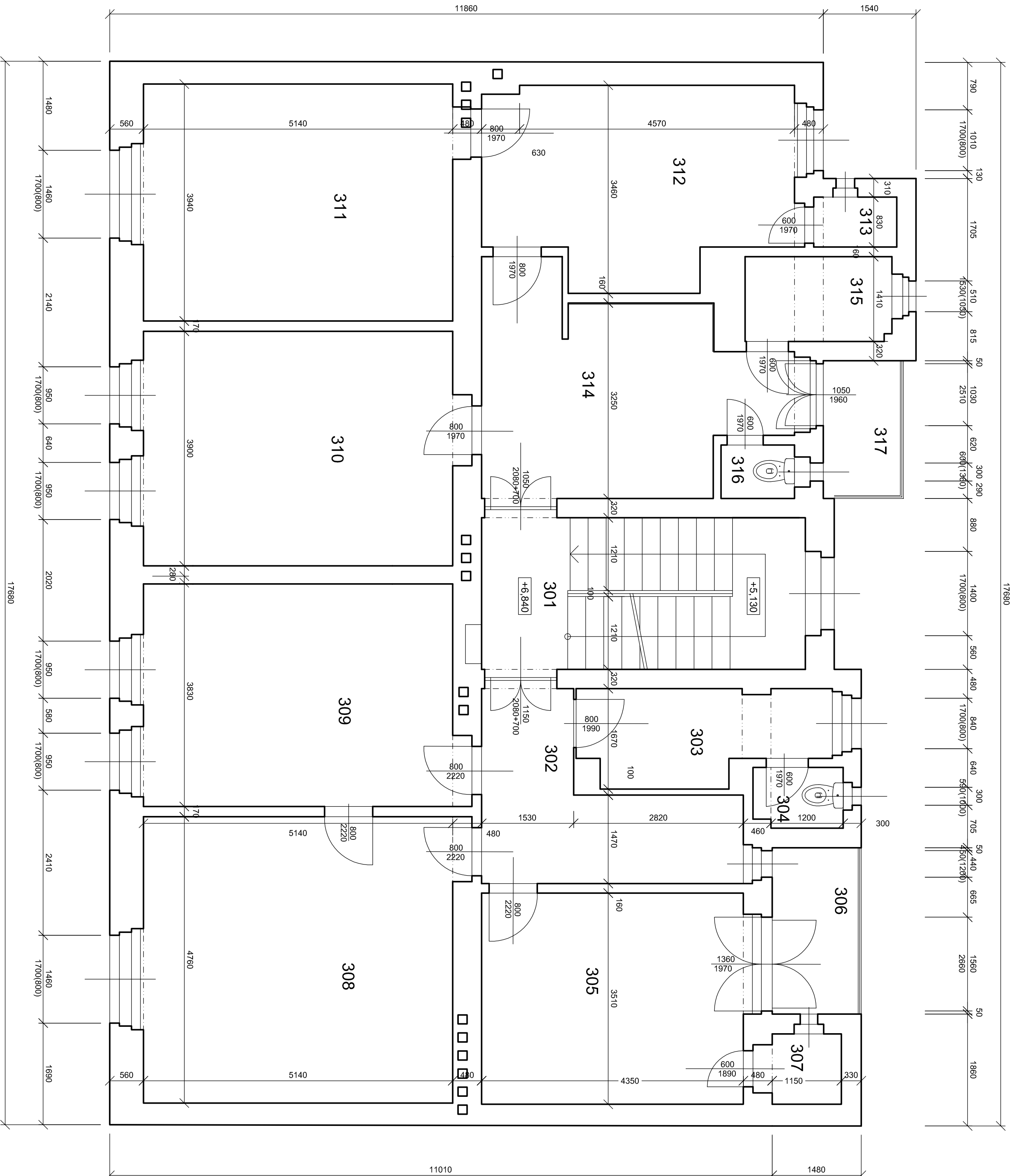



3. NP



LEGENDA MÍSTNOSTI

OZN.	ÚČEL MÍSTNOSTI	PLOCHA M ²	S.V. (m)	PODLAHA
301	SCHODIŠŤE	13,56	3,00	Teracové stupně+ ker. dlažba
302	CHODBA	9,10	3,00	Keramická dlažba
303	KUCHYŇKA	6,06	3,00	Bet. mazanina+PVC
304	WC	1,47	3,00	Keramická dlažba
305	KANCELAŘ	15,27	3,00	Přkn+ PVC
306	BALKON	4,09	3,00	Bet. mazanina
307	SKLAD	1,59	3,00	Přkn+ PVC
308	KANCELAŘ	24,81	3,00	Přkn+ PVC
309	KANCELAŘ	20,06	3,00	Přkn+ PVC
310	KANCELAŘ	20,42	3,00	Přkn+ PVC
311	KANCELAŘ	20,52	3,00	Přkn+ PVC
312	KANCELAŘ	14,45	3,00	Přkn+ PVC
313	ŠATNA	1,12	3,00	Přkn+ PVC
314	CHODBA	14,22	3,00	Keramická dlažba
315	SKLAD	3,42	3,00	Přkn+ PVC
316	WC	1,09	3,00	Keramická dlažba
317	BALKON	3,05		Bet. mazanina

Číslo	Zmĕna	Datum

Projekt: ODSTRANĚNÍ STAVEB č.p. 655/3, 1393/5, 1790/7, 1769/9, 623/11 V UL. MENĚLEJEVOVA, V AREÁLU KAMPUS UJEP			
Zpracovatel:  Correct BC, s.r.o. Elšísky Krasnohorské 1339/15 Ústí nad Labem 400 01 tel.: +420 475 200 977 e-mail: dlouhly@correct-bc.cz IČO: 250 285 88 DIČ: CZ250 285 88			
Zadáv. projektant: Ing. Petr Dlouhý tel.: +420 602 181 690 e-mail: dlouhly@correct-bc.cz		Projektant dle části PD: Ing. Petr Dlouhý tel.: +420 602 181 690 e-mail: dlouhly@correct-bc.cz	
Projektant: Jana Košťálová tel.: +420 602 41 305 e-mail: koostalova@correct-bc.cz			
Vypracoval: Jana Košťálová	Zodpovědný projektant: Ing. Petr Dlouhý	Kontroloval: Ing. Petr Dlouhý	
Část: D. DOKUMENTACE č.p. 1790/7			
Název výkresu: Půdorys 3.NP - bourání			
Zákazník: UJEP v Ústí nad Labem Pasturova 3544/1 400 01 Ústí nad Labem	Objekt: SO 03	Stupeň: DBP	Měřítko: 1:50
Formát: 6x44	Datum: 02.2016	Kopie/Cop: ---	
Číslo výkresu: D.b - 04	Změna: REV 000	Archivní číslo:	